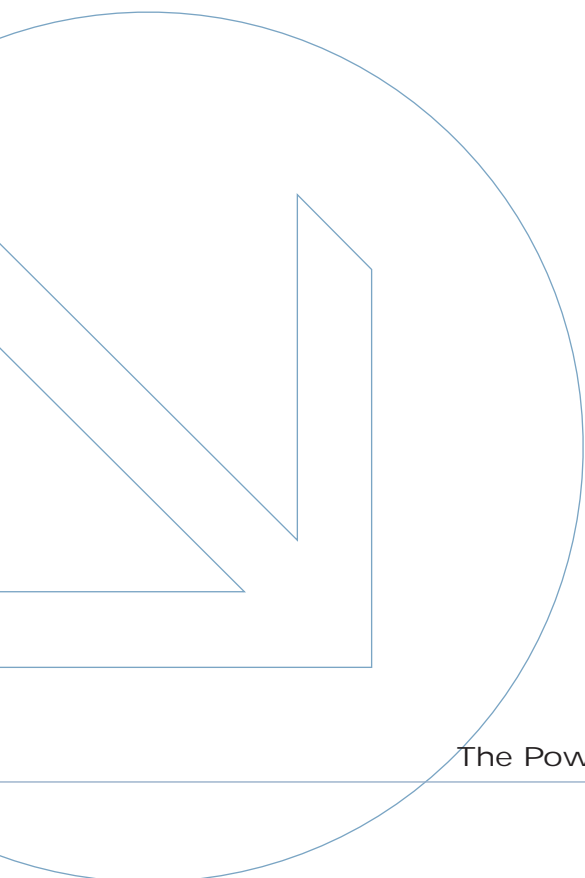


de richting



The Power of Dreams



The older I get the more dreams I have
When you run out of dreams
there will be no more meaning to life
That is why I will keep striving for some goals
until the day that I die

Soichiro Honda



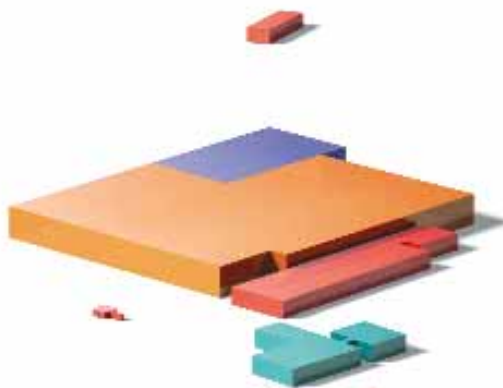
MIDA
GENUINE PARTS

logistiek zonder grenzen



“Logistiek is meer dan ooit een competitief voordeel. Om de tevredenheid van de klanten nog te verbeteren en hun verwachtingen te overstijgen, moeten we de logistieke operaties voortdurend herbekijken en verbeteren en dit op een kostenefficiënte en milieuvriendelijke manier. Het is één van Honda Europe's grootste bestaansredenen om dit te kunnen bereiken in de Europese regio. Deze aanpak is uiteraard ook van toepassing op alle andere afdelingen van Honda Europe, zoals het European Engine Center, Information Systems en de ondersteunende diensten. Op deze manier wil Honda Europe bijdragen aan Honda's uiteindelijke wereldwijde doel, nl. een bedrijf worden waarvan de maatschappij wil dat het bestaat.”

Dhr. K. Yamaguchi
President Honda Europe NV
September 2010



Nieuwe wegen



The Power of Dreams
De slogan die wereldwijd door Honda wordt gevoerd, drukt het verlangen uit om onze dromen met anderen te delen. Dromen van innoverende producten, uitdagingen, kennis en plezier.

Honda was ooit de eerste Japanse autoconstructeur die zich overzee vestigde en is vandaag wereldwijd de grootste producent van motoren en motorfietsen. Honda is één van de nog weinige autonome bedrijven in de automobieliindustrie; een onafhankelijkheid waarmee we uitblinken en die we behouden hebben dankzij onze (technische) know-how en ons voortdurend zoeken naar nieuwe wegen om onszelf in kwaliteit, veiligheid en respect voor het milieu te overtreffen.

Binnen het Europese Honda-netwerk staat Honda Europe in voor:

- Logistiek van wagens, motorfietsen, power equipment en accessoires
- Aankoop, klantenbeheer en logistiek van onderdelen voor alle producten
- Verkoop en logistiek van industriële motoren
- Ontwikkeling en beheer van ICT-systemen

Honda Motor Corporation in cijfers *(cijfers 2010)*

Opgericht in 1948
17,7 miljoen units per jaar
3,4 miljoen auto's per jaar
9,6 miljoen motorfietsen per jaar
4,7 miljoen PE producten per jaar
124 productiefaciliteiten in 28 landen
181.876 medewerkers

Honda is houder van volgende kwaliteitsbewakingsnormen:
ISO 14001, ISO 9002, OHSAS



Barcelona (Spanje)
21.857 m² - 47 medewerkers

Malmö (Zweden)
8.000 m² - 15 medewerkers

Pniewy (Polen)
20.000 m² - 21 medewerkers

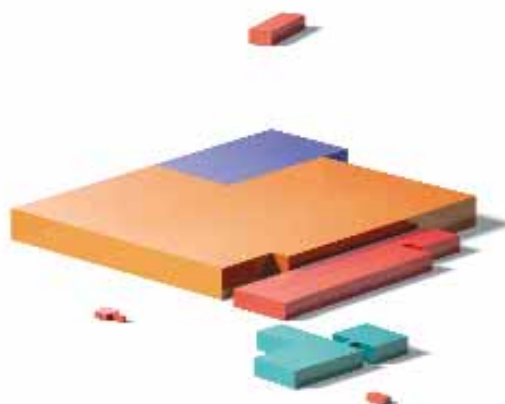
Swindon (VK)
30.000 m² - 124 medewerkers

Verona (Italië)
40.000 m² - 69 medewerkers

Wenen (Oostenrijk)
12.000 m² - 25 medewerkers



logistiek zonder grenzen



Europees netwerk

Het Europese netwerk van Honda Europe omvat **6 Honda Logistic Centers (HLC's)** die centraal beheerd en gecoördineerd worden vanuit Gent. De HLC's werden opgericht om de integratie van de parts business in Europa te optimaliseren, maar omvatten tegenwoordig meerdere Honda logistieke operaties. Organisatorisch zijn de HLC's identiek. Toch heeft elke HLC zijn eigen specialisatie en verantwoordelijkheid.

De Honda-filosofie is er één van globalisatie. Honda heeft er m.a.w. voor gekozen om, vanuit een globale aanpak, toch dicht bij de afzetmarkt te produceren en zich daarbij maximaal in de lokale cultuur te integreren. Het netwerk van Honda in Europa kende de laatste jaren dan ook een forse groei.



Honda Europe in cijfers (cijfers 2010)

Opgericht in 1978
698 miljoen euro omzet
664 medewerkers

Honda Logistic Centers in Europa:

- **Barcelona** (HLC Spanje)
- **Verona** (HLC Italië)
- **Wenen** (HLC Oostenrijk)
- **Pniewy** (HLC Central Europe)
- **Swindon** (HLC VK)
- **Malmö** (HLC Zweden)
- **Gent** (HE België)



the power of dreams

Honda Associates

Honda 'associates', zoals we onze medewerkers noemen, bepalen de waarde van Honda Europe. Het is hun streven naar de verwezenlijking van onze doelstellingen, dat Honda maakt tot wat het is.

De bedrijfscultuur van Honda is gebaseerd op een aantal kernwaarden die vervat zijn in de New Honda Circles, het Total Quality Management en de Honda-filosofie. Het is een cultuur van creativiteit, openheid, wederzijds respect en het ondersteunen van zelfontplooiing.

Drie pijlers liggen daarbij aan de basis:

- Voortdurend streven naar kwaliteitsverbetering
- Stimuleren van creativiteit
- Steeds de beste service bieden

Flexibiliteit en gedrevenheid zijn de troeven van onze medewerkers. Door hun betrokkenheid en openheid voor frisse ideeën, leveren ze een belangrijke bijdrage aan de optimalisering van de operaties. Daarnaast hecht Honda Europe veel waarde aan training en ontwikkeling en ijveren we met z'n allen voor een prettige, veilige, milieuvriendelijke en gezonde werkomgeving. Dit leverde ons ondermeer het OHSAS-certificaat op.



Corporate values

De oprichters, de heren Soichiro Honda en Takeo Fujisawa, hebben benadrukt dat deze waarden wereldwijd moeten worden begrepen en gerespecteerd.

Total Quality Management

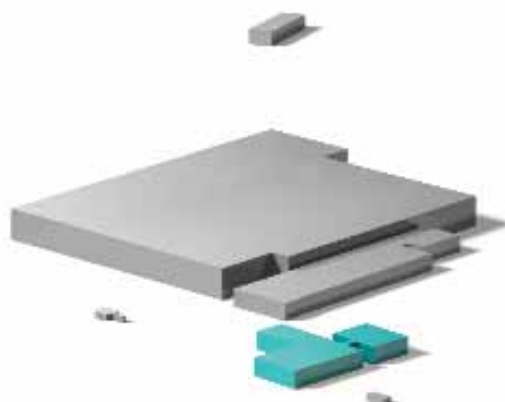
Binnen een snel veranderende wereld en een turbulente automobiellindustrie in het bijzonder, wil Honda compact en efficiënt blijven. Met TQM introduceerde Honda een bedrijfsaanpak die gebaseerd is op systematische methoden en waarbij gestreefd wordt naar excellente resultaten via klantgerichtheid, continue kwaliteitsverbetering en participatie van iedereen.

New Honda Circles

Medewerkers staan het dichtst bij de realiteit van de werkplek en zijn daarom goed geplaatst om problemen op te lossen of verbeteringen uit te werken. Door de principes van TQM toe te passen binnen kleine groepen, de New Honda Circles, kan iedereen bijdragen tot de verbetering van de werkomgeving en de vooruitgang van het bedrijf. Voor de medewerkers zelf leidt dit tot een betere teamwerking, vlottere communicatie, wederzijds begrip, creatieve ontplooiing en meer plezier in het werk.



informatica



Information Systems



De IT-afdeling van Honda Europe, één van de grootste in Vlaanderen, is het informaticacentrum van Honda voor heel Europa.

Dit moderne datacenter staat in voor een efficiënt beheer en verwerking van de elektronische gegevens die via een sterk vertakt netwerk op een snelle manier uitgewisseld worden met gebruikers en klanten in heel Europa, Afrika en het Midden-Oosten. Tevens is het centrum verbonden met de Honda-vestigingen in Amerika en Japan.

Ongeveer 150 IS-medewerkers staan de klok rond in voor:

- Het ontwikkelen van innoverende systemen voor marketing, verkoop, voorraadbeheer, distributie, naverkoop en informatie-uitwisseling op Europese schaal.
- Het maximaliseren en harmoniseren van bestaande toepassingen.
- Het optimaliseren van de verwerkingssnelheid en de opslagcapaciteit.
- Het integreren van de meest recente ontwikkelingen in de markt op het vlak van software, hardware, multimedia en telecom.
- Een 24u/7d operationele service voor maximale kwaliteit en beschikbaarheid van de toepassingen.
- Een permanent bemande helpdesk, die de klanten bijstaat met raad en daad.

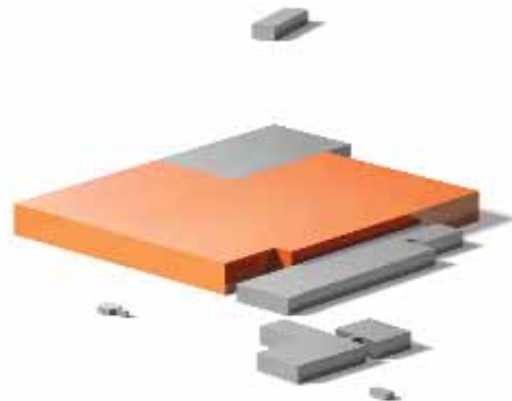
Wat een koud kunstje lijkt voor onze gebruikers, is het resultaat van de kracht en de inzet van een goed geoliede organisatie.

IS in cijfers (cijfers 2010)

3.500 m² bebouwde oppervlakte
500 servers online
65 TB (terabyte) online opslagcapaciteit
35 directe klanten
> 1,5 miljoen transacties/dag
> 7.000 batch jobs/nacht
> 4.000 helpdesk telefoons/maand
> 150 informatici
24u/7d operationeel



originele onderdelen



The best part of Honda

Honda Europe telt zowat 8.000.000 klanten, die vroeg of laat wel een reserveonderdeel nodig hebben, en hiervoor een beroep doen op de afdeling Parts. Zij bestellen onderdelen van alle Honda-producten, uit voorraad, met spoed - indien de levering sneller dan binnen drie dagen moet gebeuren - en soms zelfs via de hotline. Het beheer van 972.000 verschillende wisselstukken, waarvan 300.000 fysisch in voorraad, is elke dag weer een uitdaging voor de 300 medewerkers:

- In totaal behandelt Parts meer dan 35.000.000 stukken per jaar
- Dagelijks worden ongeveer 25.000 bestellingen verwerkt
- 6.000 tot 7.000 verschillende bestemmingen worden regelmatig beleverd

Honda Europe streeft ernaar dat elke levering tijdig gebeurt, dat de kwaliteit betrouwbaar is en dat de prijzen redelijk zijn. Ons doel is een optimale dienstverlening voor onderdelen aan klanten en dealers:

- Onafhankelijke distributeurs in Europa, Rusland, Afrika en het Midden-Oosten (Export Packing)
- Rechtstreeks aan dealers via HEDS (Honda European Delivery System)
- Andere Honda Logistic Centres (Replenishment)

Honda Europe centraliseert bovendien volgende activiteiten:

- Aankoop van onderdelen bij Europese leveranciers
- Marketingondersteuning voor de wisselstukkenverkoop
- Klantenservice voor Europa, Afrika en het Midden-Oosten

Parts in cijfers (cijfers 2010)

Onderdelenmagazijn: **70.000 m²**

300.000 verschillende onderdelen fysisch in voorraad

Controle over **972.000** verschillende onderdelen

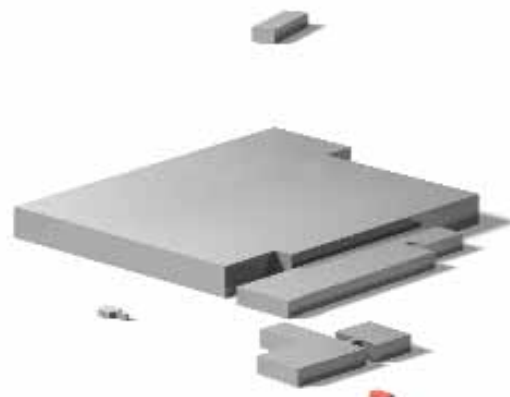
25.000 bestellingen per dag

Dagelijks **20** containers/trailers inkomende goederen

30 vrachtwagens met uitgaande goederen per dag



wagens en onderdelen



Cars & Car Logistics



Het gigantische parkeerterrein is het eerste wat opvalt bij een bezoek aan Honda Europe. Met 450.000 m² en een opslagcapaciteit van 16.500 wagens, kan je er natuurlijk niet omheen.

Vanuit de fabrieken in Japan worden de wagens per schip rechtstreeks in Gent geleverd. Wagens uit het Verenigd Koninkrijk worden per truck en trein naar Gent gebracht.

Wagens uit de Verenigde Staten worden al in Zeebrugge ontscheept en verder per vrachtwagen naar Gent getransporteerd.

In Honda Europe ondergaan ze een intensieve 'pre-delivery inspection' (PDI) en worden tevens de gewenste opties gemonteerd. Niets wordt aan het toeval overgelaten, zodat alleen auto's die voldoen aan de strengste Honda-kwaliteitseisen het bedrijf verlaten om de droom van een klant te realiseren.

Honda Europe heeft een leveringscapaciteit van 1.400 wagens per dag. Alles wordt in het werk gesteld zodat ze in minder dan drie dagen hun eindbestemming bereiken: Duitsland, de Benelux, Oostenrijk, Zwitserland, Tsjechië, Slowakije of Hongarije.

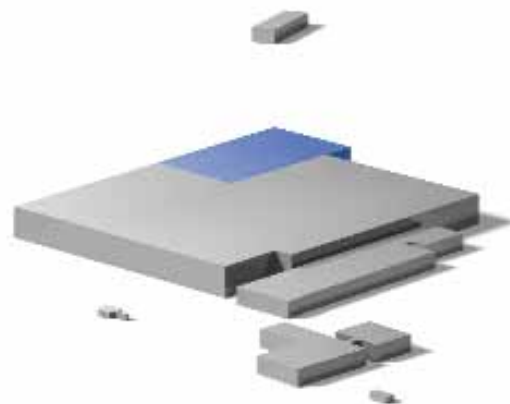
Honda is momenteel de tweede Japanse autoconstructeur en doet het met een zesde plaats wereldwijd erg goed. Naast de traditionele succesfactoren als technologie, ergonomie en design, willen we ook op vlak van veiligheid en milieu uitblinken. Binnen de logistiek van wagens uit zich dat ondermeer in het maximaal gebruik van recycleerbare beschermingsmaterialen voor het transport.

Cars in cijfers (cijfers 2010)

Oppervlakte parking: **450.000 m²**
Capaciteit parking: **16.500** auto's
Productiecapaciteit: **700** auto's per dag
Leveringscapaciteit:
tot **1.400** auto's per dag



motorcycles



First of all Dreams

Motorfietsen, de jongensdroom van velen. Van 50 tot 1.800 cc, gebouwd in Japan, de VS, Italië, China, India en Thailand: meer dan 30.000 eenheden vinden hun weg naar België, Nederland, Duitsland en Oostenrijk. Honda is en blijft de onbetwistbare nummer één als het om motorfietsen gaat.



Naast import en opslag in de bijna 14.000 m² grote opslagruimte, gaat veel aandacht naar het beheren van het logistieke proces. Een stringente kwaliteitscontrole en de zoektocht naar het beperken van logistieke schade hebben o.a. geleid tot de invoer van 'returnable crates'. Dankzij deze herbruikbare verpakkingen worden de motorfietsen nu beter beschermd en voordeliger naar hun bestemming gebracht. Maar ook de leveringstermijn wint aan belang. Momenteel worden alle dealers in vier Europese landen binnen 48 uur beleverd.

Milieu en veiligheid beïnvloeden dus niet alleen de wijze van ontwikkelen en produceren, maar drukken tevens hun stempel op het logistieke proces.

Motorcycles in cijfers (cijfers 2010)

Opslagruimte: **13.860 m²**

Opslagcapaciteit:

max. **7.800** motorfietsen

30.000 leveringen per jaar

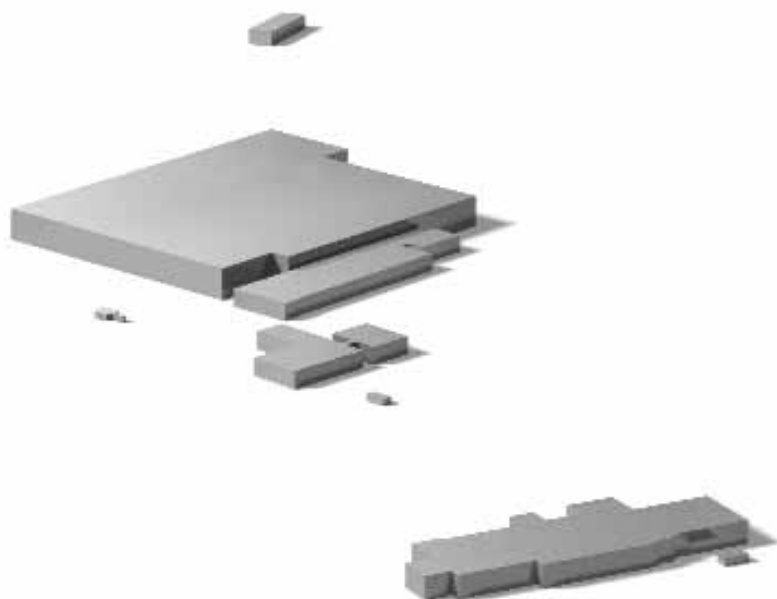
6.800 eenheden fysisch in voorraad

Levering in **4** Europese landen

binnen **48u**



green & marine



Power Equipment

Green

Een weelderige tuin is een droom voor velen, maar voor het onderhoud is degelijk tuinmateriaal een echte noodzaak. Honda biedt het hele gamma aan: grasmachines, zitmaaiers, bosmaaiers, motorfreesen, motorploegen, generatoren,... In Gent, waar er een opslagruimte is van 13.000 m², wordt de distributie voor alle Power Equipment gecentraliseerd. Liefst 220.000 eenheden vinden een nieuwe bestemming. Honda is dan ook de norm in dit marktsegment.

Marine

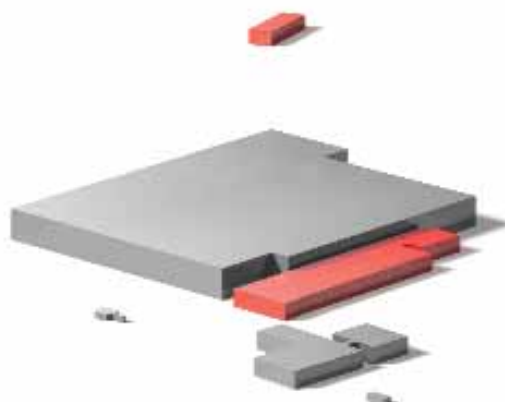
De zeer gegeerde Honda 'outboard engines' komen rechtstreeks uit Japan. Honda levert 's werelds grootste assortiment viertakt buitenboordmotoren, met een vermogen van 2 tot 225 pk. Dit staaltje pure kracht bewerkt een niche in de markt, maar is toch goed voor bijna 2.500 m² opslagruimte. Ruim 19.000 veeleisende klanten in heel Europa kiezen jaarlijks voor een Honda outboard engine.

Power Equipment in cijfers (cijfers 2010)

Opslagruimte: **15.500 m²**
239.000 leveringen per jaar



european engine center (EEC)



Industriële motoren

Halfweg de jaren '90 werden Honda's industriële motoren voor het eerst aangeboden aan Original Equipment Manufacturers (OEM's).

Sindsdien is een gestage opmars ingezet. Ook hier werd gekozen voor een centrale verkoopsorganisatie, dichtbij de afzetmarkt en met een directe communicatie met Honda Research & Development in Japan.

De voordelen zijn legio: een nauw partnership tussen Honda en haar afnemers zorgde voor een betere focus op de noden van de markt en liet ons bovendien toe meer oog te hebben voor 'the market behind the market', de noden van de Europese klant dus.

Terwijl de doorgedreven service de functionaliteit en milieuvriendelijkheid van onze producten garandeert, hebben onze medewerkers voortdurend aandacht voor het beheersen van de leveringstijden, de veiligheid en juistheid. Factoren die het verschil maken voor onze industriële partners én voor Honda.

Honda's motoren worden ingebouwd in tal van producten in sectoren als:

- Industrie & constructie
- Land- & tuinbouw
- Generatoren & lastoestellen
- Gazon & tuin
- Ontspanningssector (karting)

